



COLLECTIONS

KARIBAN
Organic COLLECTION P.20

KARIBAN
Origine France Garantie P.22

KARIBAN
BASIC+ COLLECTION P.24

KARIBAN
Lounge COLLECTION P.28

KARIBAN
PREMIUM COLLECTION P.30

KARIBAN
Vintage P.34

KARIBAN
SAILING COLLECTION P.38

Timberland  P.42

Lee P.48

Wrangler P.51

NAPAPIRI  P.52

crocs™ P.54

carhartt  P.56

KARIBAN

Organic COLLECTION

No LaBel



DES VETEMENTS D'IMAGE RESPONSABLES

Kariban a à cœur de proposer une collection fabriquée à partir de **coton biologique OCS100** pour les produits **100% coton** et **OCS Blended** pour les produits mélangés **coton/polyester** et **coton/viscose**, certificats délivrés par Ecocert Greenlife

Son cœur d'offre se retrouve dans cette collection dédiée à toute la famille : t-shirts, polos et sweats, tous **NO LABEL** avec une puce décalée facilitant la personnalisation.

Retrouvez d'autres références en coton bio dans les autres gammes comme les nouveaux t-shirts Basic+ **K3025** à **K3029** (p.64-65), ou encore les sweat-shirts à capuche **K494** et **K493** (p.181) ou encore le sweat en maille piquée **K495** (p.177).



K371 - K391
P.68



K377
P.561



T-SHIRTS

COL ROND // COL V
MANCHES COURTES

No LaBel

T-SHIRTS COTON BIO, COUPE AJUSTÉE
AVEC COUTURES CÔTÉS

K376 - K396
P.67



K372 - K392
P.69



T-SHIRTS
MANCHES LONGUES
COTON BIO, COUPE AJUSTÉE MODE

**N'HÉSITEZ PLUS À CHOISIR
UN VÊTEMENT ÉTHIQUE
& TENDANCE**

- ✓ Coupe ajustée
- ✓ No Label
- ✓ Coton biologique

K 375
P.69



T-SHIRT **No LaBel**
AVEC POCHE
COUPE AJUSTÉE AVEC COUTURES CÔTÉS

K209 - K210
P.135



POLOS **No LaBel**

VOIR P.135

MANCHES COURTES

POLOS COTON PIQUÉ BIO, COUPE FEMME
CINTRÉE, FINITION BANDE CHEVRON SUR
INTÉRIEUR ET FENTES LATÉRALES

K480 - K481
P.176



KARIBAN

Organic COLLECTION

K490
P.561



K491 - K492
P.176



SWEAT-SHIRTS

No LaBel

VOIR P.176 -177

COL ROND

SWEAT-SHIRTS COTON BIO, FRENCH TERRY MANCHES RAGLAN

K495
P.177

New



SWEAT-SHIRTS

No LaBel

COL ROND

100% COTON BIOLOGIQUE, MANCHES RAGLAN
MAILLE PIQUÉE

LSF - CONFORT ET DOUCEUR GARANTIS SUR LE LONG TERME

- ✓ La surface extérieure en 100% coton offre un aspect lisse et qualitatif.
- ✓ Excellent terrain d'expression pour les sérigraphes !
- ✓ La couche intermédiaire en filament continu 100% polyester reste l'élément stabilisateur par excellence.
- ✓ La couche intérieure coton/polyester en molleton gratté offre ce qu'il faut de confort et de douceur.

K482 - K483

P.179



SWEAT-SHIRTS

No LaBeL

VOIR P.178-179

À CAPUCHE / ZIPPÉ À CAPUCHE

300 G/M².

COTON BIO

K485 - K484

P.178





BV Cert. 7314783

KARIBAN

NeW



T-shirt Bio Origine France Garantie

170 g/m². 100% coton biologique OCS100. Certificat délivré par Ecocert Greenlife. Label «origine France garantie». Coupé/ cousu. Encolure ronde en bord-côte. Bande de propreté ton sur ton à l'encolure. Vignette clip bleu/blanc/rouge sur le bas de manche gauche au porter. Finition double aiguille bas de manches et bas de vêtement. Emballage 100% recyclable.

K3040
T-SHIRT HOMME
S - M - L - XL - XXL - 3XL


WHITE

K3041
T-SHIRT FEMME
XS - S - M - L - XL - XXL


WHITE

KARIBAN × JERSEY CREATIONS

L'Hexagone au cœur de la production textile



Créée en 1995 par Xavier Affre, la société **Jersey Créations** est une **entreprise française** basée dans le Tarn (81), spécialisée dans la **confection et la personnalisation** de textiles.

En 2020, Jersey Creations et Kariban s'associent pour créer le t-shirt Made in France, un t-shirt **Origine France Garantie** composé à **100% en coton biologique OCS100**, certificat délivré par Ecocert Greenlife.

Le label **Origine France Garantie**, c'est un gage de **qualité et de responsabilité** dans la conception et la production du t-shirt 100% fabrication française.

Imaginé par les stylistes de Kariban, fabriqué dans les usines de Jersey Créations, le t-shirt Bio Origine France **est teint et tricoté dans la Loire** (42), puis transporté dans le Tarn où il est coupé et confectionné pour être ensuite livré chez Kariban, au nord de Toulouse (31).

Changer notre façon de consommer, c'est aussi **assurer une traçabilité** du produit et augmenter la **visibilité** des entreprises françaises pour **s'engager ensemble** dans une démarche écoresponsable.

Du savoir-faire Kariban aux ateliers de production française Jersey Créations, optez pour l'Origine France Garantie.

Qu'est-ce que le label Origine France Garantie ?

L'Origine France Garantie est un **label produit**, facilement identifiable de par sa marque et sa charte graphique, garantissant une **traçabilité et une transparence sur la validité et les informations** du produit, vérifiées par une tierce partie.

Qu'est-ce qu'un produit labellisé ?

Le produit labellisé correspond à une référence, c'est-à-dire à un modèle confectionné dans un tissu et un coloris spécifiés.

Comment est attribué le label ?

Le label Origine France Garantie est soumis à un **process de labellisation** induisant deux critères cumulatifs de validité : 50% minimum du prix de revient unitaire de fabrication est d'origine France ET le produit prend ses caractéristiques essentielles en France.

Ainsi le processus de labellisation simple **début** chez le **fabricant**, lors de la définition des gammes de produits et de la constitution du dossier de recevabilité. Une fois l'étude validée, le produit reçoit un label provisoire et l'entreprise de production fait ensuite l'objet d'un audit sur site(s) pour se voir attribuer le label définitif de l'Origine France Garantie. Le label est par la suite soumis à une surveillance annuelle.





KARIBAN

BASIC+ COLLECTION

VIVEZ L'EXPÉRIENCE HAUTE EN COULEURS BASIC+ !

De la couleur et du choix accessibles à tous ! C'est ce que propose la collection BASIC+. Une palette de **plus de 25 coloris** déclinée en t-shirts, polos et sweats du XS au 4XL de quoi trouver la combinaison parfaite !

Soucieuse de proposer des articles toujours plus responsables, la collection BASIC+ se dote en 2020 d'une gamme de t-shirts manches courtes en coton Biologique OCS100 et OCS blended., Certificat délivré par Ecocert Greenlife.

Du nouveau également avec une nouvelle couleur camouflage pour des t-shirts au fit Basic+ et le sweat à capuche **K476** qui se permet aussi cette fantaisie.

22 COULEURS



K3026 - K3025

P.65

13 COULEURS



K3029 - K3028

P.64



K3027

P.560

T-SHIRT

COL ROND // COL V

ESSENTIEL, COLORÉ, ET BIO : DÉCOUVREZ LES T-SHIRTS BASIC+ BIO150, POUR UN VÊTEMENT TOUJOURS TENDANCE, VERS UNE MODE PLUS RESPONSABLE. 100%

DES T-SHIRTS BASIQUES CONFECTIONNÉS À 100% EN COTON BIO, UN COTON ORGANIQUE OCS100 OU OCS BLENDED MINUTIEUSEMENT SÉLECTIONNÉ, CERTIFICAT DÉLIVRÉ PAR ECOCERT GREENLIFE.

VERSION ENFANT DISPONIBLE EN 15 COULEURS

K254 - K255

P.139

**POLO****MANCHES COURTES // MANCHES LONGUES**

100% COTON PRÉ-RÉTRÉCI POUR UNE EXCELLENTE TENUE. BELLES FINITIONS.

COUPE MODERNE.

MANCHES COURTES : + DE 25 COULEURS À ASSORTIR

K257 - K256

P.138

**K259 - K258**

P.138

K369 - K389

P.74

**T-SHIRT****COL ROND // COL V****MANCHES COURTES**

COL EN CÔTE IXI POUR UNE FINITION IMPECCABLE. COUPE PRÈS DU CORPS EN COUPÉ COUSU POUR UN LOOK MODERNE.

PUCE DE TAILLE DÉCALÉE POUR UNE PERSONNALISATION PLUS FACILE

No LaBeL**K370 - K390**

P.91



SWEAT-SHIRTS

ZIPPÉ // CAPUCHE

280 G/M² - 80% COTON / 20% POLYESTER.
TOUCHER DOUX ET IMPRESSION PARFAITE.
MAJORITÉ DE COTON POUR UN MEILLEUR CONFORT
HOMME - FEMME - ENFANT

K473 - K476

P.192



K479
P.202



K477
P.570



LA BASIC + SE DÉCLINE AUSSI EN VERSION KIDS

NeW

K476
P.192



**LE CAMOUFLAGE
SE CACHE DANS
LES SWEAT-SHIRTS**

P.192

MIXEZ LES ENVIES CAPUCHE, ZIPPE OU COL ROND

VERSION ENFANT

K475
P.570



K474
P.185

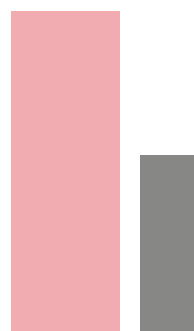


K478
P.197



SWEAT-SHIRTS COL ROND // ¼ ZIP

280 G/M² - 80% COTON / 20% POLYESTER.
TOUCHER DOUX ET IMPRESSION PARFAITE.
MAJORITÉ DE COTON POUR UN MEILLEUR
CONFORT





KARIBAN

Lounge COLLECTION

LA COLLECTION QUI PENSE A VOTRE CONFORT

Plongez dans l'extrême douceur et le confort absolu de la collection **LOUNGE**. Lovez-vous dans des pièces **fluides et légères**, aux tissus en coton doux ou biologique certifié OCS blended, des coupes **confortables** et des **couleurs douces** pour vos moments de détente.

De nombreuses nouveautés viennent compléter la collection en 2020 avec une robe sweat en **coton biologique K493** (p.181), un sweat capuche oversize **K494** (p.181) pour des moments cocooning ou les chaussettes ultra chaudes doublées en sherpa **K815** (p.393).



K388
P.116

No LaBeL

T-shirt LONG

LONG FEMME

100% COTON (85% COTON / 15% VISCOSE
POUR COLORIS CHINÉ).
5 COULEURS
COUPE TRÈS CONFORTABLE



K815
P.393



New

Chaussettes

LOUNGE DOUBLÉES SHERPA

TOUT CHAUD TOUT DOUX COCOONEZ-VOUS !
100% ACRYLIQUE DOUBLÉE SHERPA, PICOTS ANTI-GLISSE
EFFET TRICOTÉ MAIN
1 COULEUR



K493
P.181



NeW

No LaBeL



QUAND LE CONFORT EST ESSENTIEL...

- ✓ Couleurs douces & tendances
- ✓ Extrême confort
- ✓ Coupes looses



ROBE

LOUNGE BIO EN MOLLETON FRENCH TERRY

91% COTON BIOLOGIQUE / 9% POLYESTER. (87% COTON BIOLOGIQUE / 9% POLYESTER / 4% VISCOSE POUR LES COULEURS CHINÉES).
FRENCH TERRY AVEC TOUCHER DOUX
CERTIFICATS OCS BLENDED DÉLIVRÉ PAR ECOCERT GREENLIFE
MANCHE RAGLAN, 2 COULEURS

K494
P.181



NeW

No LaBeL



SWEAT-SHIRT À CAPUCHE

BIO

PORTÉ EN OVERSIZE OU UN PEU PLUS PRÈS DU CORPS POUR UN LOOK RÉSOUMENT DÉCONTRACTÉ.
91% COTON BIOLOGIQUE / 9% POLYESTER.
CERTIFICATS OCS BLENDED DÉLIVRÉ PAR ECOCERT GREENLIFE
FRENCH TERRY AVEC TOUCHER ULTRA DOUX, COUPE LOOSE, 3 COULEURS

K471
P.168



No LaBeL

SWEAT-SHIRT

FEMME «LOOSE»

91% COTON / 9% POLYESTER (87% COTON / 9% POLYESTER / 4% VISCOSE POUR COLORIS CHINÉ)
FRENCH TERRY AVEC TOUCHER ULTRA DOUX
COUPE LOOSE, 5 COULEURS





KARIBAN

PREMIUM COLLECTION

L'ÉLÉGANCE À LA FRANÇAISE

Les vêtements d'image doivent aussi être des vêtements de **qualité et tendance**.

La Collection KARIBAN PREMIUM c'est :

- des coupes ajustées et du **coton de qualité supérieure Supima®** pour les t-shirts et polos, dont les fibres sont plus douces, plus résistantes et plus longues. Supima® est une marque déposée et un gage de qualité pour les tissus fabriqués à base de coton Pima américain.
- des pièces trendy: trench léger en tissus taffetas finition, jean enduit confortable et résistant, chino premium aux finitions soignées.

En 2020, les nouveaux chinos **K748, K749** ou la version jupe **K762** font leur entrée dans la Collection.

K2001 - K2000

P. 161

No LaBeL



POLOS

VOIR P.161

MANCHES COURTES

MAILLE PIQUÉE EN COTON SUPIMA®, COUPE AJUSTÉE, TOUCHER SOYEUX ET AGRÉABLE



QUALITÉ COTON SUPÉRIEURE SUPIMA®

Supima® est une marque déposée et un gage de qualité pour les tissus fabriqués à base de coton Pima américain. Kariban revisite ses essentiels avec l'un des cotons les plus raffinés et résistants au monde.

No LaBeL

T-SHIRTS

VOIR P.108-109

MANCHES COURTES

COL V // COL ROND

MAILLE JERSEY EN COTON SUPIMA®, TISSU D'UNE EXTRÊME FINESSE ET QUALITÉ, TOUCHER SOYEUX ET AGRÉABLE, COUPE AJUSTÉE

K3000 - K3001

P.108

K3002 - K3003

P.109



No LaBeL

KARIBAN

PREMIUM COLLECTION

K749
VOIR P345

NeW



Pantalon Chino 7/8
98% COTON SERGÉ / 2% ELASTHANNE
COUPE MODERNE
COUPE 7/8^{EME} AVEC FENTE CÔTÉ EN BAS DE JAMBE

K762
P.344

**LE CHINO
DANS TOUTES
SES FORMES**

NeW



K748
P.345

NeW

JUPE CHINO
97% COTON / 3% ÉLASTHANNE
FINITION PEAU DE PÊCHE
FENTE D'AISANCE DANS LE DOS
ASPECT VOLONTAIREMENT VIEILLI



CHINO PREMIUM HOMME

97% COTON / 3% ÉLASTHANNE
LAVAGE AU ENZYMES, FINITION PEAU DE PÊCHE
ET ASPECT VOLONTAIREMENT VIEILLI
COUPE MODERNE, PIÈCE ESSENTIELLE DES GARDE-ROBES MASCULINES

DES PIÈCES LOOKÉES :

Trench léger en tissu taffetas finition soignée, jean enduit confortable et résistant.



K6150
VOIR P.255

TRENCH

VOIR P.255

TRENCH LEGER HOMME

TISSU TAFFETAS 320T DEPERLANT, 100% POLYESTER



K747
VOIR P.349

JEANS

VOIR P.349

JEANS PREMIUM HOMME

TISSU ENDUIT

98% COTON / 2% ELASTHANNE

No LaBeL



KARIBAN

Vintage

LOOKEZ VOTRE VESTIAIRE

La collection **VINTAGE**, entièrement conçue **NO LABEL** pour faciliter la personnalisation, propose une gamme de t-shirts, polos et sweats aux **couleurs chinées** rappelant l'aspect vieilli du vintage et ajoutant une touche d'originalité dans votre garde-robe.

Coupes ajustées, finitions soignées, **touché peau de pêche**, l'ensemble des produits évoque les années 90 tout en proposant des lignes modernes et uniques.

Les produits ont subi un traitement spécial et présentent un aspect **volontairement vieilli**. Ce procédé de fabrication rend chaque produit **unique**.

T-SHIRTS

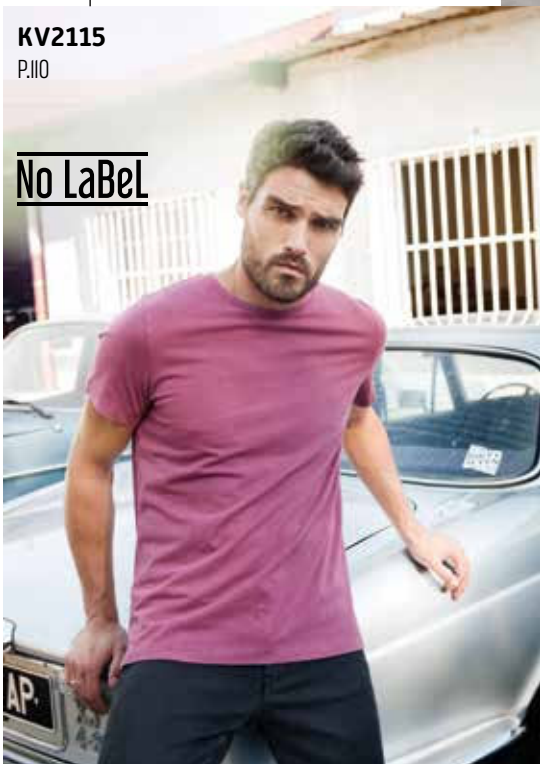
VOIR P.II0-III

**MANCHES COURTES
COL ROND**

TOUCHER PEAU DE PECHE (KV2107- KV2106)
MAILLE JERSEY, FINITION DOUBLE AIGUILLE

KV2115
P.II0

No LaBel



No LaBel

KV2107 - KV2106
P.III



POLOS

VOIR P.159

MANCHES COURTES

MAILLE PIQUEE ASPECT «VINTAGE». COL EN BORD-COTE.
DOUBLE BANDE DE PROPRETE EN CHEVRON

KV2207 - KV2206

P.159

No LaBeL



KV2308
P.209

No LaBeL

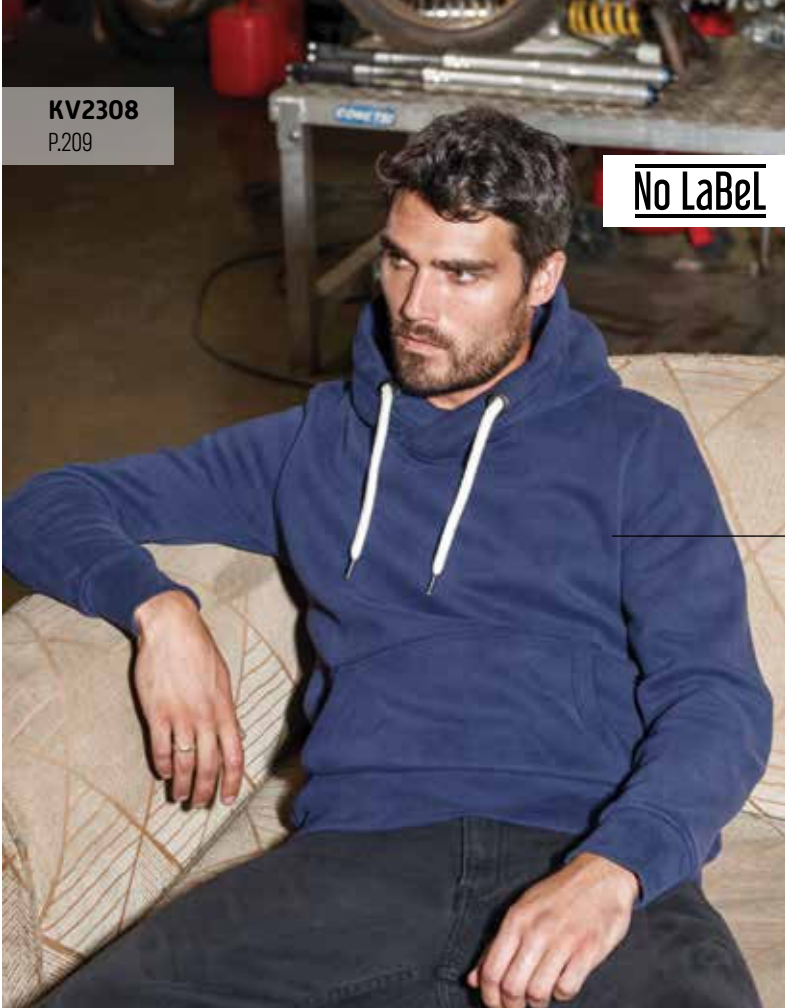
ULTRA DOUX

Sweat-shirt

VOIR P.209

CAPUCHE

MOLLETON GRATTE, TOUCHER PEAU DE
PECHE ET ASPECT «VINTAGE», CAPUCHE
DOUBLEE POCHE KANGOUROU
350 GR/M²



ASPECT DÉLAVÉ

No LaBeL

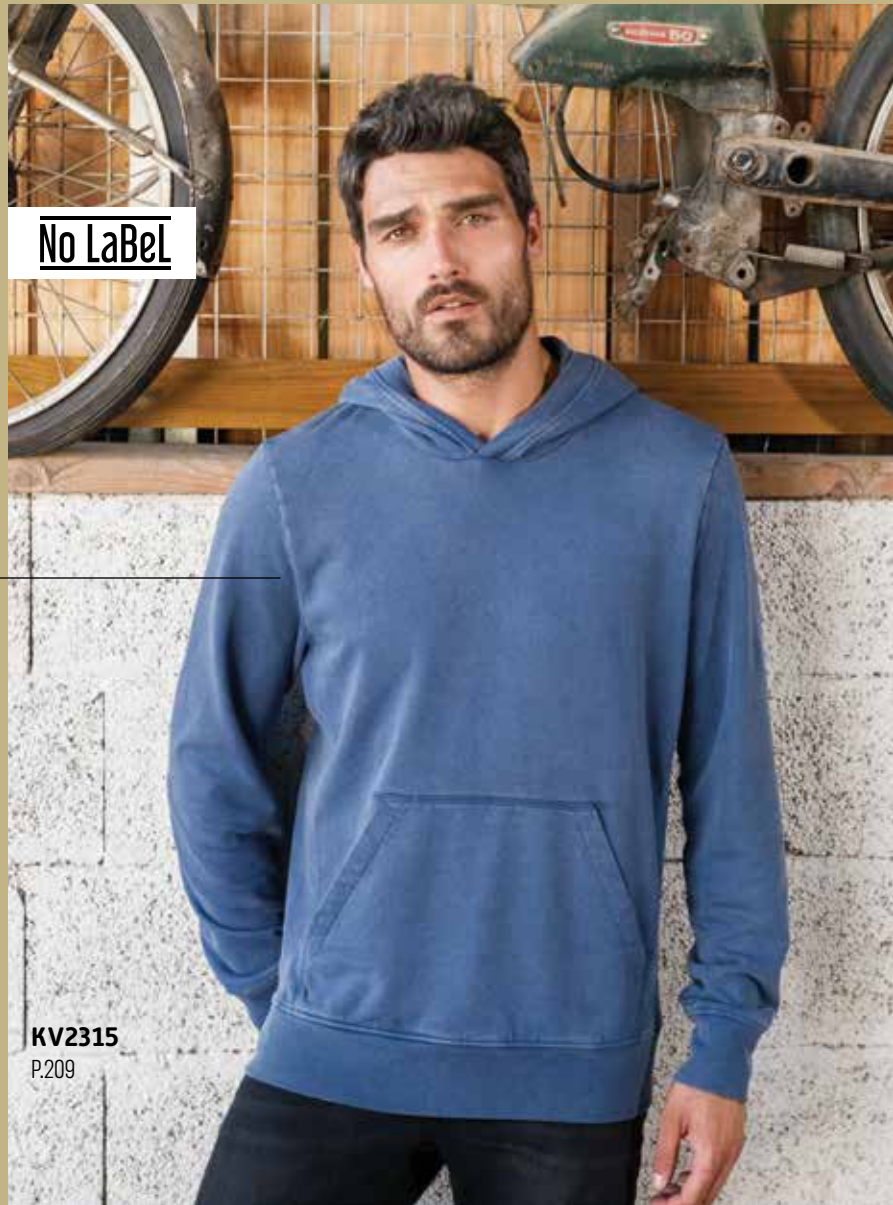
SWEAT-SHIRT

VOIR P.209

CAPUCHE

MOLLETON NON GRATTE «FRENCH TERRY»
ASPECT DELAVE
POCHE KANGOUROU
300 GR/M²

KV2315
P.209



KV2307 - KV2306

P.208

No LaBel

SWEAT-SHIRTS

VOIR P.208

ZIPPE// CAPUCHE

MOLLETON GRATTE, TOUCHER PEAU DE PECHE
ET ASPECT «VINTAGE», CAPUCHE DOUBLEE
350 GR/M²

DOUBLURE SHERPA

VESTE

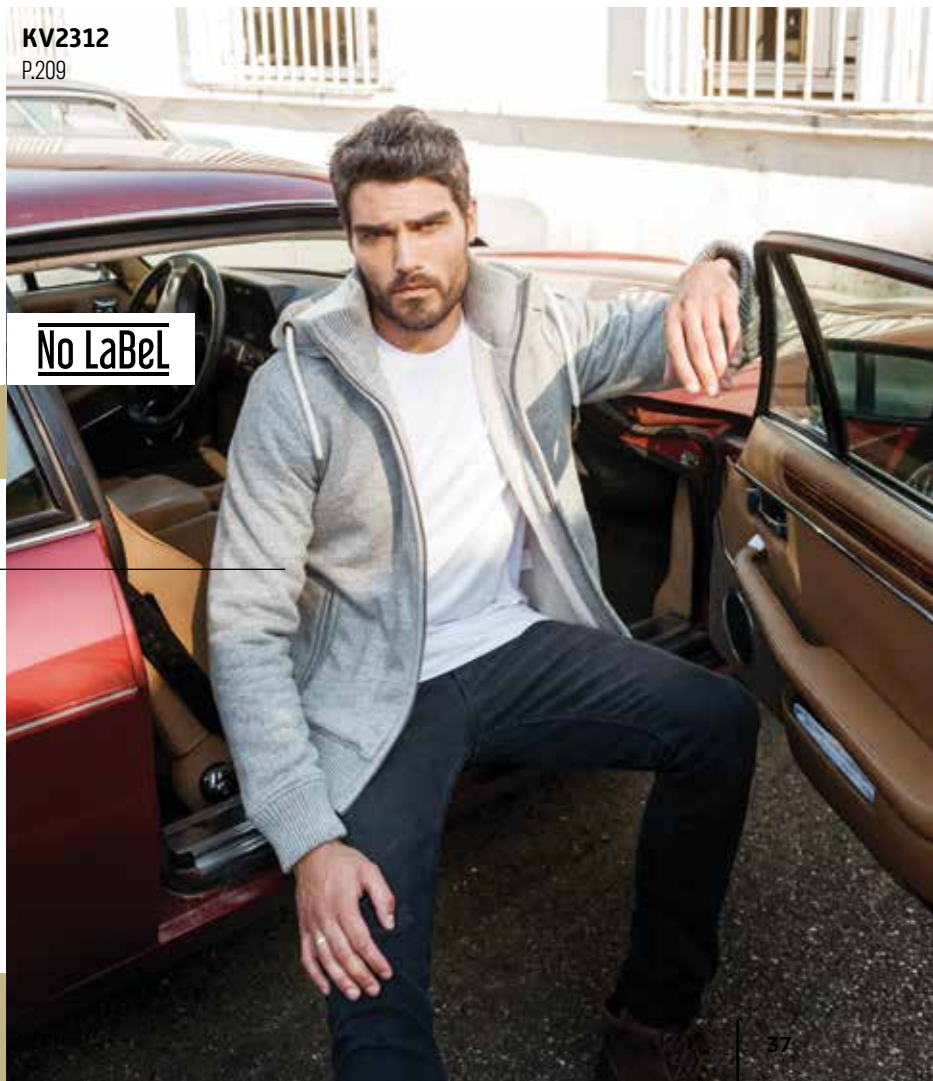
VOIR P.209

DOUBLÉE SHERPA

MOLLETON, DOUBLEE SHERPA,
BORD COTE 4X4 AU COL, POURTOUR CAPUCHE,
BAS DE MANCHE ET BAS DE VETEMENT

KV2312

P.209

No LaBel



KARIBAN

SAILING COLLECTION

PRENEZ LE LARGE

La collection Sailing nous emmène en bord de mer avec ses **traditionnelles rayures déclinées** sous plusieurs formes (la fameuse marinière, t-shirt, polos, vestes) et couleurs (du marine, du blanc, du washed red, etc).

Des **ensembles tendances** à composer avec d'autres références de ce catalogue comme les bermudas, les accessoires Kup et sacs Kimood qui proposent des nouveautés à rayures utiles pour les sorties à la plage.

T-SHIRT

VOIR.P.118-119

MANCHES LONGUES / MANCHES COURTES

100% COTON, TOUCHER DOUX. COL ROND.

MANCHES LONGUES AVEC POINT FANTAISIE SUR L'ÉPAULE,
MANCHES COURTES POCHE CŒUR

K378

P.118



VERSION ENFANT

K366 - K386

P.119



K379

P.565



K224

P.165



POLOS

VOIR P.163-165

**MANCHES COURTES //
SANS MANCHES**

COTON PIQUE, COL CONTRASTE
BANDE DE PROPRETÉ CONTRASTÉE
ENCOLURE ET FENTES COTES

K250 - K251

P.164



POLO CONTRASTÉ

K245 - K252

P.163



POLO COLLAR-UP

K989 - K990
P.363



PULL MARINS

VOIR P.323

100% COTON, OUVERTURE A L'EPAULE GAUCHE AVEC 3 BOUTONS
TON SUR TON

K764 - K765
P.354



BERMUDA

VOIR P.354-355

COTON BABY CANVAS

PRE-RETRECI

TOUCHER PEAU DE PECHE

K561
P.113



VAREUSE

VOIR P.113
COTON CANVAS, LAVAGE AUX ENZYMES.
OUVERTURE DEVANT FERMÉE PAR UN
BOUTON
NOUVELLES COULEURS ET NOUVELLES
TAILLES EN 2020

K6104
P.245



VESTE IMPERMÉABLE UNISEXE

VOIR P.245
RESPIRANTE 5 000G/M² /24H
IMPERMÉABLE 3 000MM
COUTURES THERMOUSOUDÉES ÉTANCHES

T-SHIRTS



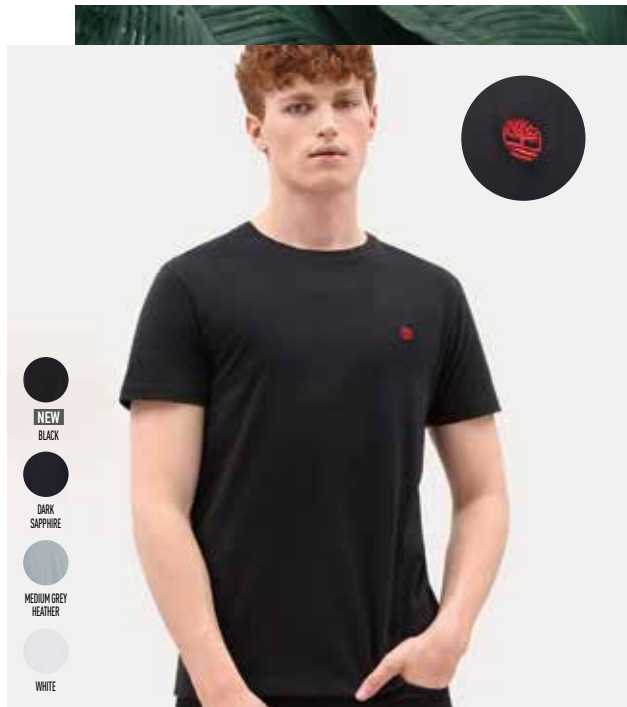
Paré d'un **jersey en coton biologique** ce T-shirt pour Homme Timberland® apporte **douceur et esthétique** à votre silhouette. Sur le buste, le logo ou l'arbre de la marque se dessine par impression pigmentaire. Au quotidien comme à la détente ce T-shirt vous ira comme un gant !

TBA1L60

T-SHIRT BIO BRAND LINE

190 g/m² • 100 % coton biologique jersey. Coupe droite. Logo marque Timberland® imprimé sur le devant.

S - M - L - XL - XXL - 3XL



Le T-Shirt pour Homme Timberland® **SS Dunstan River Crew** se pare d'une **coupe ajustée près du corps** et se dessine dans un **coton jersey biologique**. Sur le buste est brodé le logo à l'arbre Timberland® dans un coloris différent de celui qui couvre le T-shirt.

TBA1LOT

T-SHIRT BIO DUNSTAN RIVER

190 g/m² • 100 % coton jersey biologique. Coupe ajustée. Bande de propreté contrastée. Logo arbre Timberland® brodé en contraste sur le côté gauche de la poitrine.

S - M - L - XL - XXL - 3XL



TBOA2CG

T-SHIRT BIO BRAND TREE

190 g/m² • 100 % coton biologique jersey. Coupe droite. Logo arbre Timberland® imprimé sur le devant.

S - M - L - XL - XXL - 3XL



TBA1YUY

T-SHIRT SS KENNEBEC RIVER

190 g/m² • 100 % coton biologique. Logo marque Timberland® imprimé poitrine. Coupe droite

S - M - L - XL - XXL - 3XL



GREEN



TBOA2FJ2

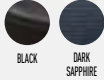
SAC BANANE

100% polyester. Doublure : 100% polyester recyclé. Sac banane avec grand compartiment principal zippé. Sangle réglable à la taille.

One Size



NEW



TBA1E9M

CASQUETTE BASEBALL

100 % coton canvas. Lavé aux enzymes. Logo arbre Timberland® emblématique brodé en 3D. Visière sandwich incurvée. Languette réglable avec fermeture latérale à boucle.

One Size



POLOS



TBA1MTK

PANTALON CARGO SQUAM LAKE

190 g/m² • 190 g/m². 97% coton / 3% élasthanne. Tissu en sergé extensible peau de pêche. Cordons de serrage à la taille. Braquette zippée, 6 poches, écusson en cuir avec logo embossé, coupe droite.

28 UK - 30 UK - 32 UK - 34 UK - 36 UK - 38 UK
40 UK - 42 UK



NEW



TBA1YQK

POLO MANCHES LONGUES MILLERS RIVER

275 g/m² • 275 g/m². 100% coton biologique piqué. Logo arbre Timberland®. Patte de boutonnage étroite à 2 boutons. Coupe slim.

S - M - L - XL - XXL - 3XL



NEW



TBOA1YQV

POLO COTON PIQUÉ BIO MANCHES COURTES MILLERS RIVER

305 g/m² • 100% coton biologique. Patte de boutonnage deux boutons. Fentes latérales. Coupe droite décontractée. Bande de propreté contrastée. Logo arbre Timberland® brodé sur le côté gauche de la poitrine.

S - M - L - XL - XXL - 3XL



NEW



NEW

DARK
SAPPHIRE/
WHITEMEDIUM GREY
HEATHER/
BLACK

TBOA28J9

SWEAT-SHIRT COL ROND BRAND TREE

320 g/m² • 80% coton / 20% polyester. Sweat-shirt col rond avec logo arbre Timberland® imprimé sur le devant. Coupe droite.

S - M - L - XL - XXL - 3XL



NEW

DARK
SAPPHIREMEDIUM GREY
HEATHER

Lors de vos journées décontractées, optez pour le confort et la chaleur en portant ce sweat Timberland® Exeter River Crew à col rond classique, conçu dans un coton brossé peau de pêche et doté d'une coupe droite. Rendant hommage à l'esprit authentique Timberland®, il arbore l'émblématique arbre logo disposé sur la poitrine. Il se décline également en version capuche.

TBOA28CN

SWEAT SHIRT COL ROND EXETER RIVER

80% coton / 20% polyester. Tissu brossé combinant polyester et coton touché peau de pêche. Arbre logo Timberland® brodé sur la poitrine. Coupe droite. Finition bord-côte bas de manche et bas de vêtement. Manches raglan.

S - M - L - XL - XXL - 3XL



SWEATS & PULLS

NEW



TBOA1QTW

PULL COTON BIO COL ROND WILLIAMS RIVER

100% coton biologique. Pull col rond avec arbre logo Timberland® brodé sur la poitrine. Coupe droite. Finition bord-côte bas de manche et bas de vêtement.

S - M - L - XL - XXL - 3XL



NEW

DARK
SAPPHIREMEDIUM GREY
HEATHER

TBOA28CY

SWEAT SHIRT CAPUCHE ZIPPÉE EXETER RIVER

355 g/m² • 80% coton / 20% polyester. Tissu brossé combinant polyester et coton touché peau de pêche. Arbre logo Timberland® brodé sur la poitrine. Coupe droite. Finition bord-côte bas de manche et bas de vêtement. Poches kangourou.

S - M - L - XL - XXL - 3XL



NEW



NEW



Conçue pour l'armée américaine en 1965, la veste M65 est un véritable classique Timberland®.

Cette veste vous permet de rester au sec et organisé grâce à une conception légère, à une capuche à rouler ainsi qu'à de multiples poches à rabat, boutons pression et zip.

Associée à la veste hybride Mount Cabot vous serez paré pour affronter l'hiver.

TBOA29J5

VESTE CROCKER MOUNTAIN M65

270 g/m² • 97 % coton / 3 % élasthanne. 5.9 oz. La veste M65 est un véritable classique Timberland®. À porter en superposition avec la veste hybride Mount Cabot. Ajustable à la taille par cordon élastiqué. Capuche 100 % polyester contrastée Khaki repliable dans le col. Fermeture éclair contrastée Khaki avec surpiqûre bleu. Rabat à pressions. Deux poches intérieures une téléphone (avec œillet passe-cordons) et l'autre en maille filet Camo. Doubles poches latérales dont une avec rabat pression. Deux poches poitrines à pression. Poignets ajustables par pressions. Écusson en cuir avec logo arbre Timberland® cousu sur la manche.

S - M - L - XL - XXL - 3XL



TBOA1ZYS

VESTE HYBRIDE MOUNT CABOT

39 g/m² • 100% Nylon. Veste hybride compatible avec la veste Crocker Mountain M65 pour bénéficier d'une chaleur supplémentaire. Empiècement frontal en nylon. Logo Timberland® en silicone sur la manche. 2 poches latérales.

S - M - L - XL - XXL - 3XL



PLAISIR D'OFFRIR

NEW



TBA1EMN

GANTS NUBUCK TACTILES

100 % cuir de Nubuck, doublure 100 % polyester. Poudes et index tactiles en cuir, doublure en polaire, logo Timberland® gravé à chaud. Poignet élastiqué et extrémités en cuir pleine fleur, cordons de serrage.

M - L



NEW



TBA23S7

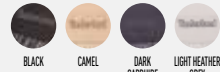
SET CADEAU CARTE DE CREDIT ET PASSEPORT

100 % cuir de vache. Set cadeau carte de crédit et passeport avec le logo arbre en relief. Le porte carte de crédit à une ouverture centrale, ainsi que 6 ouvertures sur les côtés. Le range passeport à deux poches passeport intérieures. Porte carte crédit 10,1 cm x 8,2 cm / 25 gm. Passeport : 10 cm x 14 cm / 60 gm.

One Size



NEW



TBA1EVS

ÉCHARPE UNIE ET SON ETUI CADEAU

100 % acrylique. Logo brodé. Frange torsadée aux extrémités. Vendu dans une boîte cadeau cylindrique de 34 cm x 8,2 cm

One Size



CHAUSSURES



Respect nature. Les nouvelles Killington Flexiknit sont conçues à partir de tissu Rebolt™, un matériau recyclé issu de bouteilles en plastique. Les lacets sont en 100% PET recyclé.

TBOA2A

CHAUSSURES KILLINGTON

Chaussures fabriquées avec le tissu ReBOTL™, un matériau recyclé obtenu à partir de bouteilles en plastique. Lacets 100% PET recyclé. Semelle intérieure OrthoLite™. Assise plantaire en EVA pour l'absorption des chocs. Technologie SensorFlex™ offrant soutien, suspension et souplesse. Semelle en caoutchouc.

40 EU (7 US) - 41 EU (7.5 US) - 42 EU (8.5 US) - 43 EU (9 US) - 44 EU (10 US)
45 EU (11 US) - 46 EU (12 US)



Une chaussure de randonnée pour homme qui vous offre un confort accru à chaque pas. Le cuir nubuck haut de gamme protège le pied, tandis que le rembourrage soutient la cheville. Sous le pied, la semelle intermédiaire en EVA offre amorti et absorption supérieure des chocs.

TBA17JR

CHAUSSURES EURO SPRINT MID HIKER

Cuir pleine fleur haut de gamme provenant d'une tannerie écologique classée Argent par le LWG. Col rembourré. Lacets stylisés. Assise plantaire en EVA pour l'absorption des chocs. Semelle extérieure en caoutchouc.

40 EU (7 US) - 41 EU (7.5 US) - 42 EU (8.5 US) - 43 EU (9 US) - 44 EU (10 US)
45 EU (11 US) - 46 EU (12 US)



TBOA1R

CHAUSSURES ENFANT DAVIS SQUARE

Cuir nubuck haut de gamme provenant d'une tannerie écologique classée Argent par le LWG. Semelle intérieure OrthoLite™. Assise plantaire «Does it Fit?» à retirer et à placer sous le pied de votre enfant pour vérifier la pointure. Semelle extérieure en caoutchouc.

31 EU - 32 EU - 33 EU - 34 EU - 35 EU



TB0958

SET BONNET ET CHAUSSURES BÉBÉ CRIB BOOTIE

Set bonnet et chaussures bébé. Chaussures en cuir nubuck haut de gamme issu d'une tannerie classée Argent par le Leather Working Group. Col rembourré. Assise plantaire «Does it Fit?» à retirer et à placer sous le pied de votre enfant pour vérifier la pointure. Semelle extérieure en cuir souple. Bonnet en maille de coton assorti.

17 EU (2 US)



TBA1BTV

KIT DE VOYAGE ENTRETIEN CHAUSSURES

Ce kit d'entretien des produits est un cadeau idéal signé Timberland®. Il comprend un baume Balm Proofer™, qui protège de l'eau et des taches, le nettoyant Renewbuck™ et un pain nettoyant pour éliminer les taches du daim et du nubuck.

One Size



Pour une démarche élégante, les Bradstreet Chukkas, le modèle de bottine Chukka lacée, tout simple, est confectionné en cuir Timberland® de qualité supérieure. Il bénéficie également de la technologie exclusive Sensorflex™.

Vous serez forcément séduit par cette chukka pour homme à l'esprit décontracté, dont le cuir doux et lisse s'associe avec tous types de tenues..



TBA146Q

CHAUSSURES BRADSTREET CHUKKA

Cuir pleine fleur et nubuck premium provenant d'une tannerie classée Argent par le Leather Working Group. Col rembourré. Lacets 100 % coton biologique. Semelle et doublure en PET 100 % recyclé ultra-doux. Semelle OrthoLite™ fabriquée en PU à partir de 5 % de caoutchouc recyclé. La technologie SensorFlex™ apporte un soutien au dessous du pied, une suspension indépendante et une plus grande souplesse. Petits crans en caoutchouc (42 % de caoutchouc recyclé) Avec un système de triple suspension qui permet à chaque pas d'être amorti, SensorFlex™ est la technologie qui s'adapte immédiatement à tous types de terrains pour fournir une marche stable et confortable.

40 EU (7 US) - 41 EU (7.5 US) - 42 EU (8.5 US) - 43 EU (9 US) - 44 EU (10 US)
45 EU (11 US) - 46 EU (12 US)



TBA1JUC

CHAUSSURES CHUKKA ADVENTURE 2.0 CUPSOLE

Cuir pleine fleur haut de gamme provenant d'une tannerie écologique classée Argent par le Leather Working Group, pour un confort et une durabilité remarquables. Le col rembourré enveloppe la cheville de confort. Doublure confortable et respirante en maille filet. Assise plantaire en EVA pour l'absorption des chocs. Semelle extérieure en caoutchouc ultra-résistant pour une adhérence accrue.

40 EU (7 US) - 41 EU (7.5 US) - 42 EU (8.5 US) - 43 EU (9 US) - 44 EU (10 US)
45 EU (11 US) - 46 EU (12 US)



NEW



TBOA26N

CHAUSSURES CUPSOLE ALPINE CHUKKA

Cuir pleine fleur haut de gamme provenant d'une tannerie écologique classée Argent par le LWG. Doublure filet. Semelle intérieure OrthoLite™ équipée de l'Aerocore™ energy system pour des semelles en caoutchouc ultra légères.

40 EU (7 US) - 41 EU (7.5 US) - 42 EU (8.5 US) - 43 EU (9 US) - 44 EU (10 US)
45 EU (11 US) - 46 EU (12 US)



TB010061

CHAUSSURES BOOT PREMIUM

Le col rembourré bénéficie d'un double rembourrage en mousse et est renforcé par du nylon pour envelopper la cheville de confort. Les lacets de bottines classiques sont entièrement constitués de nylon recyclé et ont été repensés pour une meilleure tenue. L'isolation 400 grammes PrimaLoft™ offre une protection optimale contre le froid. L'assise plantaire Anti-Fatigue doublée de cuir offre un plus grand confort aux personnes actives.

40 EU (7 US) - 41 EU (7.5 US) - 42 EU (8.5 US) - 43 EU (9 US) - 44 EU (10 US)
45 EU (11 US) - 46 EU (12 US)



JEANS COLLECTION

JEANS



Le jean Daren est le modèle Lee® le plus prisé à coupe ajustée, taille mi-basse, jambes slim et braguette à boutons authentique, parfait en toutes occasions.

L706

JEAN HOMME DAREN REGULAR

Coloris Clean Black : 11 Oz. 98,5% coton / 1,5% élasthanne. Denim noir pur extensible avec fils de chaîne et de trame noirs, à la finition épurée et raffinée. Surpiqûres ton sur ton, écusson Lee® en cuir noir.

Coloris Rinse : extensible léger et durable 10 Oz. 71% coton / 29% élastomultiester. Denim Bleu pur et authentique d'un ton bleu foncé classique, rincé pour la douceur et l'intensité de la couleur, à la finition assortie et épurée. Surpiqûres tabac inspirées des archives de la marque, boutons et rivets en laiton antique, écusson Lee® en cuir pleine fleur marron au dos. Contient des parties non textiles d'origine animale.

Coloris Strong Hand : 10 Oz. 71% coton / 29% élastomultiester. Strong Hand Denim aux finitions intenses, délavé et usé sur un bleu profond et classique. Surpiqûres couleur tabac, boutons et rivets en laiton vieilli et écusson Lee® en cuir marron à l'arrière.

L32 / W29-30-31-32-33-34-36

L34 / W31-32-33-34-36-38-40-42



L707

JEAN HOMME DAREN ZIP

Couleur True blue : 10 1/4 oz - 70 % coton / 30 % élastomultiester : Denim d'un bleu vif et intense, travaillé à la main pour une finition striée authentique. Bouton et rivets couleur argent vieilli, surpiqûres Lee® jaunes authentiques et écusson Lee® en cuir couleur cognac à l'arrière.

L32 / W29-30-31-32-33-34-36

L34 / W31-32-33-34-36-38-40-42



Le jean Slim Tapered : la coupe slim fuselée par excellence.

L719

JEAN HOMME LUKE SLIM TAPERED

Coloris True Authentic : Deep Blue High Stretch Deluxe Denim 12 3/4 Oz. 93% coton/5% polyester/2% élasthanne. Un denim bleu foncé comportant des zones d'usure intenses. Boutons et rivets dorés. Ecusson Lee® de couleur châtaigne au dos.

Couleur Worn Foam : 13 1/2 oz - 98% coton / 2% élasthanne. Denim extensible fabriqué à partir de coton à économie d'eau et d'énergie. Finition en teinture mousse nécessitant 99% moins d'eau et 90% moins de produits chimiques. Un lavage sombre avec moustaches et décoloration pour un look usé authentique. Boutons et rivets en laiton antique, écusson Lee® en cuir biodégradable à l'arrière.

Couleur Moto Grey : 12 3/4 oz - 94% coton / 4% polyester / 2% élasthanne. Denim noir extensible et confortable, teint en gris avec moustache et décoloration naturelle. Surpiqûres ton sur ton, boutons et rivets en bronze, écusson Lee® en cuir noir à l'arrière. *Aucun reassort prévu en Light Daze, Rinse.*

L32 / W29-30-31-32-33-34

L34 / W29-30-31-32-33-34-36



NEW



BLACK



NAVY



WHITE

L65

T-SHIRT LOGO TEE

Cœur de jersey 100% coton. Col rond classique, manches courtes. Logo Lee® imprimé en coloris contrasté. Pensé pour les superpositions. Contient des parties non textiles d'origine animale.

S - M - L - XL - XXL



SLIM



BLACK RINSE

NEW
DARK POOL

RINSE

Le jean slim homme par excellence : le Lee® Rider est un parfait compromis, avec une coupe slim de la cuisse à la cheville et une taille légèrement plus haute. Contient des parties non textiles d'origine animale.

L701

JEAN HOMME RIDER SLIM

Couleur Black Rinse : 10 oz. 71% coton / 29% elastomultiester. Denim stretch léger durable noir. Denim d'un noir profond, délavé par rinçage pour préserver l'intensité de la couleur. Finitions épurées et raffinées. Surpiqûres ton sur ton, bouton et rivets noirs mats et écusson Lee® en cuir noir à l'arrière.

Couleur Rinse : 10 oz. 71% coton / 29% elastomultiester. Denim stretch léger durable. Denim pur et authentique d'une nuance de bleu classique, rincé pour la douceur et l'intensité de la couleur, à la finition épurée assortie. Boutons et rivets vintage en cuivre, surpiqûres couleur tabac contrastées et écusson Lee® en cuir marron châtaigne à l'arrière.

Couleur Dark Pool : 13 1/2 oz. 85% coton / 13% polyester / 2% élasthanne. Denim raffiné de couleur bleu foncé avec moustaches, zones usées et abrasions de poche travaillées à la main. Boutons et rivets de couleur or antique, surpiqûres contrastées couleur tabac et écusson Lee® en cuir cognac à l'arrière.

L32 / W29-30-31-32-33-34-36

L34 / W31-32-33-34-36-38-40-42



NEW



BLACK

STONE

TRIP

Le jean Extreme motion est conçu à partir de fibres flexibles. Bien ajusté, il garantit une grande liberté de mouvement grâce à sa taille élastiquée et à son empiècement discret à l'entrejambe. Écusson Lee® en cuir marron à l'arrière.

L71WTF

JEAN EXTREME MOTION STRAIGHT

Couleur Black : 8 oz. 97% coton / 3% élasthanne. **Couleur Stone :** 8 oz. 97% coton / 3% élasthanne. **Couleur Trip :** 10.5 oz. 83% coton / 15% polyester / 2% élasthanne.

L32 / W30-31-32-33-34-36

L34 / W31-32-33-34-36-38-40



NEW



BLUE PRODIGY

NIGHT
WANDERER

Le jean skinny Extreme Motion est conçu à partir de fibres flexibles. Bien ajusté, il garantit une grande liberté de mouvement grâce à sa taille élastiquée et à son empiècement discret à l'entrejambe. Écusson Lee® en cuir marron au dos.

L71XTC

JEAN EXTREME MOTION SKINNY

69% coton / 20% polyester / 8% rayon / 3% élasthanne.

L32 / W30-31-32-33-34-36

L34 / W31-32-33-34-36-38





Le jean slim par excellence, à la taille légèrement plus haute et aux poches arrière parfaitement placées pour une vue de dos extrêmement flatteuse. Une coupe facile à porter, polyvalente, qui se marie avec tout.

L305**JEANS FEMME ELLY SLIM**

Contient des parties non textiles d'origine animale.

Couleur Black Rinse : 9 3/4 oz 65% coton / 17% polyester / 16% viscose / 2% élasthanne. Denim stretch. Finitions élégantes, boutons et rivets bronzés. Coutures ton sur ton. Écusson en cuir noir à l'arrière.

Couleur Mid Hackett : 11 3/4 oz 90% coton / 8% polyester / 2% élasthanne. Denim authentique, extensible et confortable au look brut et vintage. Zones d'usures et moustache travaillées à la main. Boutons et rivets couleur or antique. Écusson Lee® en cuir beige à l'arrière.

L31 / W26-27-28-29-30-31-32

L33 / W27-28-29-30-31-32-33-34



Le jean droit classique, à taille haute et confortable, étudié pour mettre en valeur la silhouette. Contient des parties non textiles d'origine animale.

L301**JEAN FEMME MARION STRAIGHT**

Coloris Night Sky : 85,5% coton / 13% polyester / 1,5% élasthanne. Denim d'un bleu rafraîchissant à reflet rouge vif. Travaillé main avec un savoir-faire unique avec des zones d'usure intense et des marques d'usure naturelle couleur craie autour de la braguette. Surpiqûres couleur tabac authentiques et écusson Lee® en cuir couleur cognac à l'arrière.

Couleur Black Rinse : 65% coton / 17% polyester / 16% viscose / 2% élasthanne. Denim noir tendance très extensible. Finitions élégantes. Coutures ton sur ton et écusson Lee® en cuir noir au dos.

L31 / W26-27-28-29-30-31-32

L33 / W27-28-29-30-31-32-33-34



Le jean skinny à 5 poches par excellence, ajusté à la taille, resserré de la cuisse à la cheville et à la coupe arrière qui met les formes en valeur.

L526**JEAN FEMME SCARLETT SKINNY**

Contient des parties non textiles d'origine animale.

Couleur High Blue : 11 3/4 oz - 70,6 % coton / 27,6 % polyester / 1,8% élasthanne. Denim très extensible d'un beau bleu, délavé avec des zones vieilles et usées. Rivets en laiton vieilli, écusson Lee® en cuir marron clair, surpiqûres contrastées.

Couleur Rinse : 11 1/2 oz - 76% coton / 22% polyester / 2% élasthanne : le nouveau délavage d'une belle couleur indigo met parfaitement en valeur le denim super stretch. Finitions nettes et épurées. Boutons et rivets en laiton vieilli, surpiqûres contrastées couleur or et écusson Lee® en cuir vintage façon année 90 à l'arrière.

Couleur Clean Wheaton : 56% coton / 19% polyester / 14% lyocell / 10% viscose / 1% élasthanne. Denim extensible et doux à moustaches 3D avec un léger frottement. Boutons et rivets en vieux argent et écusson Lee® en cuir noir.

L31 / W26-27-28-29-30-31

L33 / W27-28-29-30-31-32-33



Jean skinny taille haute à la coupe flatteuse, ajusté à la taille, resserré de la cuisse à la cheville et à la coupe arrière qui met les formes en valeur.

L626**JEAN SCARLETT SKINNY TAILLE HAUTE**

Contient des parties non textiles d'origine animale.

Couleur Black Rinse : 10 1/2 oz 61% coton / 25% polyester / 12% viscose / 2% élasthanne. Denim noir intense léger et extensible. Bouton et rivets noirs, coutures ton sur ton. Écusson Lee® en cuir noir à l'arrière.

L31 / W26-27-28-29-30-31-32

L33 / W27-28-29-30-31-32-33





Le traditionnel **jean texas stretch**, taillé dans un denim brut.

WR121

JEAN TEXAS STRETCH

Taille traditionnelle et longueur de jambe regular. Écusson Wrangler en cuir marron sur la poche arrière.
Couleur Stonewash : 98,5% coton / 1,5% élasthanne. Toile bleu clair à gros grain, avec des détails en cuir naturel. Couture décolorées.
Couleur Darkstone : 98,5% coton / 1,5% élasthanne. Texture brute. Conçu dans un authentique bleu denim avec les coutures dorées et décolorées.

L32 / W29-30-31-32-33-34-35-36-38-40

L34 / W31-32-33-34-35-36-38-40-42



WR185

JEAN SLIM LARSTON

85% coton / 14% polyester / 1% élasthanne. Jean Larston stretch au touché doux. Apporte confort et durabilité.

L32 / W29-30-31-32-33-34-35-36

L34 / W31-32-33-34-35-36-38-40



Denim élégant et intemporel à la coupe classique et droite.

WR15Q

JEAN DROIT GREENSBORO

Écusson Wrangler en cuir beige à l'arrière.
Couleur For Real : 92% coton / 6% polyester / 2% élasthanne.
Couleur Indigo wit : 99% coton / 1% élasthanne.

L32 / W29-30-31-32-33-34-35-36-38-40-42

L34 / W31-32-33-34-35-36-38-40-42



WR742

T-SHIRT LOGO TEE

100% coton. Col rond classique avec grand logo Wrangler en coloris contrasté. Coupe regular.

S - M - L - XL - XXL





Résolument Napapijri : **look intemporel** et **matière de qualité**..

NPOA4E39

TEE-SHIRT SOLANOS

100% coton. T-shirt à manches courtes. Tissu en jersey léger. Col rond. Bordures côtelées. Logo graphiques imprimés. Dans la limite des stocks disponibles.

S - M - L - XL - XXL



BLUE MARINE BRIGHT WHITE

NEW



NP00016V

SWEAT À CAPUCHE BENOOS

100% coton. Capuche avec cordons plats. Poche kangourou. Poignets et bas de vêtement en bord-côte. Logo et drapeau imprimé. Dans la limite des stocks disponibles.

S - M - L - XL - XXL



BRIGHT WHITE MED GREY NAVY



NP00016U

SWEAT COL ROND BENOOS

100% coton. Col rond. Large bord-côte aux poignets et à la taille. Imprimé logo drapeau. Dans la limite des stocks disponibles.

S - M - L - XL - XXL



BLUE MARINE BRIGHT WHITE MED GREY

01

NEW



Colorée, confortable et contemporaine ! Avec sa coupe d'anorak, elle vous permet d'affirmer votre style en toute élégance, sans rien perdre en efficacité contre le froid grâce à ses caractéristiques techniques.

NP000HCO

ANORAK À CAPUCHE RAINFOREST

100% polyamide. Tissu imperméable en nylon enduit. Sans PFC. Fermeture zippée sur le côté. Capuche à réglage. Poche à rabat avec fermeture à glissière. Poches latérales. Finitions élastiquées. Ceillets d'aération. Ourlet ajustable. Doublure intérieure en maille. Coutures thermo-soudées. Manchettes réglables. Isolation Thermo-Fibre™ sans plumes. Dans la limite des stocks disponibles. XS* uniquement disponible en Navy.

XS* - S - M - L - XL - XXL

20



NEW



Happy, c'est bien plus qu'un sac à dos : confectionné dans une toile robuste, c'est le compagnon idéal de vos aventures

NPOA4E9U

SAC À DOS HAPPY

100% polyester. Toile en polyester dense. Fermeture à glissière double sens. Poche plaquée avec fermeture à glissière. Boucles en plastique. Bandoulière réglable. Poche intérieure zippée. Badges. Logo Imprimé. Dans la limite des stocks disponibles.

One Size

Capacité : 20 l

20



NEW



NP000IY4

SAC POLOCHON BERING EL

100% coton. Fermeture à glissière. Poche intérieure zippée. Porte-clés intérieur. Bandoulière ajustable et détachable. Logo imprimé. Dans la limite des stocks disponibles.

One Size

Capacité : 48 l

20



**CR11016****CHAUSSURES CROCS™ CROCBAND™**

Style vintage et confort Crocs™ classique pour cette chaussure Crocband™ très légère, fabriquée en résine Croslite™ qui se moule à la forme du pied pour un confort sur mesure. Ce modèle est aussi doté d'une bride à porter derrière le talon pour assurer le maintien du pied ou sur le devant en style sabot. Ces chaussures disposent de trous d'aération pour une respirabilité améliorée et d'une semelle intercalaire ornée d'une bande au look sport. Nettoyage facile à l'eau et au savon et séchage rapide.

36/37 EU (M4/W6 US) - 37/38 EU (M5/W7 US)
38/39 EU (M6/W8 US) - 39/40 EU (M7/W9 US)
41/42 EU (M8/W10 US) - 42/43 EU (M9/W11 US)
43/44 EU (M10/W12 US) - 45/46 EU (M11 US)
46/47 EU (M12 US)



BLACK NAVY

**CR202492****TONGS CROCS™ KADEE II**

Ce modèle pour femme de tong Crocs™ est un basique de la marque, conçu pour une utilisation quotidienne. Moulé en résine Croslite™, avec une bride en TPU souple, il dispose aussi d'une semelle intérieure Iconic Crocs™ Comfort matelassée pour plus de confort ! Nettoyage facile à l'eau et au savon et séchage rapide.

34/35 EU (W5 US) - 36/37 EU (W6 US) - 37/38 EU (W7 US) - 38/39 EU (W8 US) - 39/40 EU (W9 US) - 41/42 EU (W10 US)



BLACK NAVY

**CR203998****SANDALE CROCS™ SWIFTWATER**

D'une marche au bord d'un lac à une soirée en ville, ces sandales polyvalentes vous accompagneront partout. Leurs brides souples en TPU et confortables épousent votre pied tout en vous permettant de vous chausser et de vous déchausser en un clin d'œil. Des rainures flexibles sur la semelle extérieure offrent une plus grande flexibilité et une meilleure adhérence. Résistantes à l'eau et incroyablement légères. Maintien standard.

34/35 EU (W5 US) - 36/37 EU (W6 US)
37/38 EU (W7 US) - 38/39 EU (W8 US)
39/40 EU (W9 US) - 41/42 EU (W10 US)



BLACK / BLACK BLACK / WHITE **NEW** GRAPEFRUIT / WHITE **NEW** ICE BLUE / PEARL WHITE NAVY / WHITE

**CR10001****SABOTS CROCS™ CLASSIC**

Glissez vos pieds dans une paire de Crocs™ Classic, les chaussures parfaites pour vous promener sur la plage ou en bateau ! Leurs trous de ventilation favorisent la respiration du pied, ainsi que l'évacuation de l'eau ou des débris, et leur bride arrière offre ajustement et maintien du pied. Leur semelle en Croslite™ moulée par votre pied permet un ajustement personnalisé avec un excellent soutien de la voûte plantaire. Sabots légers avec semelles non marquantes. Nettoyage facile à l'eau et au savon et séchage rapide. *M10/W12 US, M11 US, M12 US non disponible en Candy Pink et en Blossom.

36/37 EU (M4/W6 US) - 37/38 EU (M5/W7 US) - 38/39 EU (M6/W8 US)
39/40 EU (M7/W9 US) - 41/42 EU (M8/W10 US) - 42/43 EU (M9/W11 US)
43/44 EU (M10/W12 US)* - 45/46 EU (M11 US)* - 46/47 EU (M12 US)*



BLACK **NEW** CANDY PINK **NEW** BLOSSOM GRAPHITE NAVY WHITE

CR204536 • P.581

NEW**CR204592****CHAUSSURES CROCS™ LITERIDE™ CLOG**

D'inspiration sportive pour votre mode de vie actif. Semelles intérieures en mousse LiteRide™ dernière génération pour une douceur incomparable, une légèreté incroyable et une résistance remarquable. Tiges souples et flexibles en Matite™ pour retrouver dès le premier jour le confort de chaussures déjà portées. Semelles extérieures en résine Croslite™ pour un maintien et un confort durables toute la journée. Chaussures parfaites pour un échauffement, une récupération ou bien une promenade en ville

36/37 EU (M4/W6 US) - 37/38 EU (M5/W7 US) - 38/39 EU (M6/W8 US)
39/40 EU (M7/W9 US) - 41/42 EU (M8/W10 US) - 42/43 EU (M9/W11 US)
43/44 EU (M10/W12 US) - 45/46 EU (M11 US) - 46/47 EU (M12 US)



BLACK / SMOKE NAVY / ALMOST WHITE

Baskets hybrides au superbe matelassage. Semelles intérieures en résine LiteRide™ de nouvelle génération, super-souples, incroyablement légères et extraordinairement résistantes. Tige en Matlite™ souple et flexible, pour des chaussures agréables dès le premier jour. Semelles extérieures en résine CrosLite™ pour un maintien et un confort tout au long de la journée. Parfaits pour vos échauffements, vos moments de détente et vos promenades en ville.



NEW



CR204967

BASKETS CROCS™ LITERIDE™ PACER HOMME

39/40 EU (M7/W9 US) - 41/42 EU (M8/W10 US)
42/43 EU (M9/W11 US) - 43/44 EU (M10/W12 US)
45/46 EU (M11 US)
46/47 EU (M12 US) - 48/49 EU (M13 US)

6



BLACK/BLACK BLACK/WHITE NAVY/WHITE

CR205234

BASKETS CROCS™ LITERIDE™ PACER FEMME

34/35 EU (W5 US) - 36/37 EU (W6 US) - 37/38 EU (W7 US) - 38/39 EU (W8 US) - 39/40 EU (W9 US)
41/42 EU (W10 US) - 42/43 EU (W11 US)

6



BLACK/WHITE **NEW** PEARL WHITE
NAVY/ICE BLUE

CR206011

BASKET CROCS™ LITERIDE™ PACER ENFANT

Baskets hybrides au superbe matelassage. Semelles intérieures en résine LiteRide™ de dernière génération pour une douceur incomparable, super-souples, incroyablement légères et extraordinairement résistantes. Tige en Matlite™ souple et flexible, pour des chaussures agréables dès le premier jour. Semelles extérieures en résine CrosLite™ pour un maintien et un confort tout au long de la journée. Parfait pour les week-ends de détente, les moments de jeu et les activités aquatiques.

27/28 EU (C10 US) - 28/29 EU (C11 US)
29/30 EU (C12 US) - 30/31 EU (C13 US)
32/33 EU (J1 US) - 33/34 EU (J2 US)
34/35 EU (J3 US) - 36/37 EU (J4 US)
37/38 EU (J5 US) - 38/39 EU (J6 US)

6



BLACK/BLACK ELECTRIC PINK / WHITE NAVY/WHITE

NEW



CR206338

CHAUSSURES CROCS™ CLASSIC BOAT

Chaussures légères style marin en CrosLite™ moulée. Laçage élégant. Des ouvertures latérales d'aération favorisent la respirabilité et aident à évacuer l'humidité. Semelles extérieures en résine CrosLite™ imperméable pour un maintien et un confort tout au long de la journée.

39/40 EU (M7/W9 US) - 41/42 EU (M8/W10 US) - 42/43 EU (M9/W11 US)
43/44 EU (M10/W12 US) - 45/46 EU (M11 US) - 46/47 EU (M12 US)

6



NAVY/STUCCO

CR11033

TONGS CROCS™ CROCBAND™

Athlétiques et légères, les tongs colorés Crocs™ Crocband™ s'assortiront parfaitement à un short, un pantalon ou un maillot de bain. Adapté à l'eau, ce modèle aux semelles non marquantes, ne pesant que quelques grammes, est idéal pour la plage, le jardin... et à peu près partout ailleurs! Moulé en résine CrosLite™ avec une bride en TPU, il assure confort et légèreté. Et son assise plantaire, dotée de picots qui massent le pied, apporte une sensation de bien-être. Nettoyage facile à l'eau et au savon et séchage rapide.

36/37 EU (M4/W6 US) - 37/38 EU (M5/W7 US) - 38/39 EU (M6/W8 US)
39/40 EU (M7/W9 US) - 41/42 EU (M8/W10 US) - 42/43 EU (M9/W11 US)
43/44 EU (M10/W12 US) - 45/46 EU (M11 US) - 46/47 EU (M12 US)

6



BLACK NAVY WHITE

**CAR103203****T-SHIRT LOGO BLOCK CARHARTT®**

170 g/m² • 100 % coton (sauf coloris Heather Blue : 60 % coton / 40 % polyester - Heather Grey : 90% coton / 10% polyester). Col tricot. Coutures latérales. Étiquette Carhartt® cousue sur le côté gauche. Logo Carhartt® imprimé poitrine. Coupe classique américaine.

S - M - L - XL - XXL

**CAR102549****T-SHIRT FORCE**

195 g/m² • 65 % coton / 35 % polyester (sauf coloris heather 60 % polyester / 40 % coton). Technologie force par Carhartt® : évacue la transpiration, excellente tenue au lavage, traitement anti-tâche. Manches Raglan. Étiquette imprimée dans le cou. Logo Carhartt® imprimé poitrine. Logo Carhartt® force sur la manche gauche. Coupe classique américaine.

S - M - L - XL - XXL

**CAREK231****T-SHIRT LOGO MANCHES LONGUES**

230 g/m² • 100% coton jersey (sauf Heather Grey : 90% coton / 10% polyester) 6.75 oz. Col tricot. Coutures latérales. Logo Carhartt® imprimé sur la manche gauche et dans le dos. Sans étiquettes dans le col. Coupe large.

S - M - L - XL - XXL

**NEW****CAR103850****T-SHIRT MANCHES LONGUES AVEC LOGO VINTAGE**

237 g/m² • 75% coton / 25% polyester. Coupe droite. Poignets bords-côtes. Coutures bord à bord pour une meilleure tenue. Étiquette Carhartt® cousue sur le côté gauche. Imprimé graphique sur la poitrine. Dos allongé.

S - M - L - XL - XXL





CAR101759

SWEAT-SHIRT ZIPPÉ CAPUCHE WINDFIGHTER

288 g/m² • 65% polyester / 27% coton / 8% PU extérieur avec traitement déperlant durable Rain Defender™. 8.5 oz. Technologie Windfighter offrant une excellente protection au vent. Doublure polaire 100% polyester. Zippé jusqu'en haut du col montant pour plus de chaleur. Capuche 3 parties avec cordon de serrage. 2 poches frontales et une poche poitrine zippée. Poignets et bas de vêtement en bords-côte avec élasthanne. Coutures principales triples.

S - M - L - XL - XXL

11 (L, XL=10; XXL=9)



NEW



NEW



CARK288

SWEAT-SHIRT CAPUCHE LOGO

356 g/m² • 50% coton / 50% polyester (sauf Heather Grey : 70% coton / 30% polyester). Capuche trois parties avec cordon de serrage. Poche frontale avec étiquette Carhartt® cousue. Poignets et tour de taille bord-côte stretch avec élasthanne. Logo imprimé sur la manche gauche. Coupe large. Poids moyen en taille L : 356 g.

S - M - L - XL - XXL

9

CAR103873

SWEAT À CAPUCHE

298 g/m² • 58% coton / 42% polyester. Molleton Force®; Stain Breaker™. Fast Dry®. Élimine l'humidité pour plus de confort et combat les odeurs grâce à son fini antimicrobien. Capuche en trois pièces avec fermeture à cordon de serrage réglable. Panneaux latéraux pour l'amplitude de mouvement. Soufflets sous les bras avec des œillets pour la respiration. Poche réchauffe-mains avant avec poche pour média dissimulée. Poignets et base en tricot côtelé renforcés d'élasthanne et extensibles. Logo de la marque Carhartt imprimé sur la poitrine. Étiquetage Carhartt Force® sur la manche gauche.

S - M - L - XL - XXL

Black, Grey: S>L=10 - XL>XXL=9
Navy, kaki: S>L=8 - XL>XXL=7

CAR103853

SWEAT COL ROND LOGO CARHARTT

356 g/m² • 50% coton / 50% polyester. (HEATHER GREY : 70% coton, 30% polyester). Coupe large. Col rond tricot. Poignets et tour de taille bords-côtes stretch avec élasthanne. Étiquette Carhartt® cousue sur le côté gauche. Logo block Carhartt imprimé poitrine.

S - M - L - XL - XXL

9 (XL, XXL=8)



CAR100289

CASQUETTE ODESSA

Toile 100% coton canvas délavé. Casquette légèrement structurée à profil moyen avec visière pré-incurvée. Bandeau Fastdry® évacuant l'humidité pour plus de confort. Ajustable par fermeture à bande auto-agrippante à l'arrière. Étiquette Carhartt® cousue à l'avant et logo Carhartt® brodé à l'arrière.

One Size

24



CAR101604

CASQUETTE ACHLAND

100 % coton Duck. Casquette avec visière plate. Bandeau Fast Dry® évacuant l'humidité. Ajustable par fermeture plastique à l'arrière. Étiquette Carhartt® cousue sur le devant. Logo Carhartt® brodé au dos.

One Size

30



CAR103534

CASQUETTE RIGBY PATCH

98 % coton / 2 % élasthanne. Bandeau stretch Fast Dry® évacuant l'humidité. Casquette légèrement structurée à profil moyen. Visière pré-incurvée. Étiquette Carhartt® sur le devant. Étiquette Carhartt® cousue à l'arrière.

One Size

30

TECHNOLOGIE 37,5°



BLACK



CARHARTT BROWN



CAR103340

PANTALON STRETCH COTON DUCK

407 g/m² • 99 % coton / 1 % Spandex. Fermeture YKK®. Coupe ample. Stretch. Légèrement taille basse. Doubles empiècements cuisse-génoux. Plusieurs poches outils. Boucle marteau côté droit. Deux grandes poches avant. Poche ticket. 2 poches arrière. Coutures principales triples.

40 EU (30 US) - 42 EU (32 US) - 44 EU (34 US) - 46 EU (36 US)
48 EU (38 US) - 50 EU (40 US)



DARK KHAKI



SHADOW



CAR101964

PANTALON CARGO FORCE EXTRÊMES

203 g/m² • Pantalon cargo haute performance : 54% coton / 24% polyester / 22% Cocona®. Conçu pour accélérer l'évacuation de la transpiration avec la technologie 37,5° et sécher ultra rapidement avec la technologie FastDry®. Conçu pour bouger, grâce à ses genoux articulés et à la technologie Rugged Flex®. Entrejambe avec renfort et panneau d'aisance pour plus de confort. Passants pour marteau et larges passants de ceintures cousus dans les coutures du vêtement pour plus de résistance. Poches avant et arrière renforcées en nylon Carstrong® pour plus de durabilité. Multiples poches pour portable & accessoires, poches arrière, avant et zippée sur le côté gauche. Bas de pantalon droit et renforcé en nylon Carstrong®. Traitement anti-odeur.

40 EU (30 US) - 42 EU (32 US) - 43 EU (33 US) - 44 EU (34 US)
46 EU (36 US) - 48 EU (38 US) - 50 EU (40 US)



BLACK



DESERT



CARB342

PANTALON DE TRAVAIL CARGO RIPSTOP

314 g/m² • 100% coton Ripstop. Hauteur de taille standard. Empiècement de renfort entrejambe. Découpes des poches avant et latérales optimisées. Poches avant et arrière doublées nylon très résistant. 2 grandes poches cargo avec rabats et fermeture boutons-pression. Multiples poches accessoires et outils. Boucle pour marteau jambe gauche. Double épaisseur cuisse-génoux. Coupe droite. Coutures principales triples.

40 EU (30 US) - 42 EU (32 US) - 43 EU (33 US) - 44 EU (34 US)
46 EU (36 US) - 48 EU (38 US) - 50 EU (40 US)



BLACK



DESERT



CARB357

SHORT DE TRAVAIL CARGO RIPSTOP

314 g/m² • 100% coton Ripstop. Hauteur de taille standard. Empiècement de renfort entrejambe. Découpes des poches avant et latérales optimisées. Poches avant et arrière doublées nylon très résistant. 2 grandes poches cargo avec rabats et fermeture boutons-pression. Multiples poches accessoires et outils. Boucle pour marteau jambe gauche. Coutures principales triples.

40 EU (30 US) - 42 EU (32 US) - 43 EU (33 US) - 44 EU (34 US)
46 EU (36 US) - 48 EU (38 US)





DARK KHAKI



NAVY

CAR103554

CHEMISE STRETCH RUGGED FLEX®

220 g/m² • 98 % coton / 2 % Spandex-élasthanne. 2 poches poitrine dont une poche supplémentaire côté gauche. Col boutonné. Poignets ajustables avec deux boutons. Dos allongé. Coutures principales triples. Coupe classique américaine.

S - M - L - XL - XXL



NEW



BLUE



RED

CAR104144

CHEMISE SLIM À CARREAUX

271 g/m² • 100% coton flanelle. Coupe ajustée. Col évasé. Deux poches poitrine avec rabats et boutons. Poignets ajustables avec deux boutons. Coutures principales triples.

S - M - L - XL - XXL



ERIE

CAR102807

JEANS DE TRAVAIL

407 g/m² • Denim 85 % coton / 14 % polyester / 1 % spandex. Coupe cintrée 5 poches. Hauteur de taille moyenne/basse. 2 poches avant avec une poche ticket et renfort rivets. 2 poches arrières plaquées.

40 EU [30 US] - 42 EU [32 US] - 44 EU [34 US]
46 EU [36 US] - 48 EU [38 US] - 50 EU [40 US]



CARCH2260

CEINTURE WEBBING

Sangle en nylon très résistant. Boucle gravée avec le logo Carhartt® sur toute la sangle. Bout en cuir à l'extrémité de la sangle. Boucle avec logo Carhartt® gravé. Largeur : 3,8 cm.

107 cm - 117 cm - 127 cm



BLACK

STEEL



CARA2217

CEINTURE LOGO

Ceinture en cuir pleine fleur double épaisseur et surpiqûre de renfort. Logo Carhartt® en relief à l'arrière, au milieu. Boucle à double ardillon avec finition nickel vieilli. Largeur 4,4 cm.

42 FR [34] - 44 FR [36] - 46 FR [38] - 48 FR [40]
50 FR [42]



BLACK

BROWN



SHADOW



BLACK

CAR102207**BLOUSON HIVER QUICK DUCK® FULL SWING®**

288 g/m² • 59 % coton / 39 % polyester / 2 % spandex-élasthanne. Isolation thermique 3M Thinsulate 80g. Conception extra-ergonomique Full Swing® : larges soufflets au dos, aux coudes et au niveau des aisselles pour une plus grande aisance. Doublure stretch Rugged Flex® au niveau du corps pour une meilleure liberté de mouvement. Traitement déperlant Rain Defender®. Coudes préformés. Col montant zippé et capuche amovible. Deux poches poitrines zippées. Deux grands poches avant zippées. Poignets anti-tempête en bords-côtes à l'intérieur des manches. Découpes bas de manches asymétriques pour faciliter les mouvements des mains. Cordon de serrage élastique réglable au niveau de la taille. Dos allongé. Coutures principales triples. Fermeture éclair centrale double sens avec rabat tempête intérieur.

S - M - L - XL - XXL

**CAR104245****VESTE IMPERMÉABLE - THERMOUSOUDÉE**

183 g/m² • 100% polyester. Force WPB 3 couches. Storm Defender™. Membrane laminée respirante imperméable. Faux col. Poches poitrine. Poches en filet. Deux poches avant. Poches frontale avec poche en filet. Poches intérieure. Fermeture éclair étanche. Fermeture zippée. Fermeture à glissière avec rabat intérieur et protège-menton Zip avant à double sens. Zip pleine longueur. Poignets ajustables à boucles et à crochets. Ourlet de la queue. Coutures imperméables entièrement scellées.

S - M - L - XL - XXL



(XL, XXL = 9)



DARK RIDGE



CARHARTT BROWN

CAR103197**TABLIER DENIM**

407 g/m² • Denim 86% coton / 14% polyester. 12 oz. Sangles 100% polyester. Sangles croisées dans le dos pour une meilleure répartition de poids. Poches bavette zippée, 4 grandes poches, 2 petites poches. Poches outils & accessoires.

One Size

**CAR103439****TABLIER DUCK**

407 g/m² • 100 % coton Duck. Bretelles 100 % polyester ajustables. Poches poitrine avec zip. 4 Grandes poches et 2 petites poches. Poches outils et accessoires. S'attache à l'arrière.

One Size



BLACK

CARHARTT BROWN

CAR190321**SAC À DOS LEGACY**

Polyester 1200D traitement hydrofuge Rain Defender™ déperlant. Grand compartiment principal pour livres, dossiers ou ordinateur (max 15"). Deux poches maille sur les côtés. Compartiments zippés pour rangements divers. Dos maille rembourré confortable et respirant. Fond Duravac.

47x32x22 cm

Capacité : 30 L





CARJ162

VESTE DOUBLÉE À CAPUCHE SHORELINE

248 g/m² • 100% nylon épais oxford avec traitement déperlant avec Rain Defender®. Membrane étanche et respirante Storm Defender®. Coutures soudées étanches. Doublure intérieure maille 100 % polyester. Doublures manches et capuche en 100 % taffetas nylon. Capuche amovible à visière. Réglage capuche et taille par lacets élastiques ajustables. Découpe poignets asymétriques. Réglage manches par Velcro. Poignets anti-tempête en polyester stretch. Logo sur bas de manche gauche et sur poitrine. Fermeture éclair avant à double sens, avec rabat tempête. Poche poitrine gauche avec fermeture éclair étanche et sortie audio. 2 poches intérieures. 2 grandes poches avant avec fermeture éclair et rabat. Coutures principales triples.

S - M - L - XL - XXL

9 (XL, XXL = 8)



CAR102702

VESTE MATELASSÉE À CAPUCHE SHORELINE

248 g/m² • 100% nylon épais oxford avec traitement déperlant durable Rain Defender™. Membrane imperméable et respirante. Coutures soudées étanches. Doublure nylon taffeta matelassé isolant polyester 100 g. Capuche avec cordon de serrage. Zip haute résistance à double sens à l'avant avec rabat tempête. Réglage capuche par cordons ajustables. Poche poitrine gauche plaquée fermeture auto-agrippante. 2 poches intérieures, l'une zippée et l'autre avec fermeture à bande auto-agrippante. 2 grandes poches zippées avec rabat à l'avant. Poignets anti-tempête avec finition bords-côte. Découpe poignets asymétriques et réglage par fermeture à bande auto-agrippante. Serrage lacet élastique réglable à la taille. Coutures principales triples.

S - M - L - XL - XXL

6



CAR102286

GILET SANS MANCHES GILLIAM

59 g/m² • 100 % nylon Cordura, doublure nylon matelassée 100g/m², isolation polyester. Matelassé déperlant. Col montant zippé. Poche poitrine gauche. Deux poches avant. Deux poches intérieures, une zippée, l'autre avec scratch. Réglage taille par lacet. Dos allongé. Coutures principales triples. Poids moyen en taille L : 59 g.

S - M - L - XL - XXL

8



CARA18

BONNET TRICOTÉ

Bonnet tricoté double épaisseur 100% polyacrylique. Revers avec logo Carhartt®.

One Size

82

NEW



CAR29180101

LUNCH BOX

Avec anse. Traitement déperlant durable Rain Defender® sur l'extérieur. Isolation thermique. Poche intérieur maille. Dim. L25 x H19 x P10 cm.

One Size

3



CARA205

BONNET TRICOTÉ

100 % acrylique. Bonnet tricoté maille double épaisseur. Logo Carhartt sur le devant.

One Size

82